



## DOM MOBILNY C2-24

POWIERZCHNIA UŻYTKOWA 22,46 m<sup>2</sup>



### CHARAKTERYSTYKA DOMU MOBILNEGO



metalowa - ocynkowana rama



budynek w technologii szkieletowej, drewniany



domek parterowy



przeznaczony dla 4 osobowej rodziny



możliwość dobudowy tarasu niezadaszonego (cena nie zawiera tarasu)



2 sypialnie



salon z aneksem kuchennym



łazienka



F.H. CASTOR  
14-100 Ostróda  
ul. Demokracji 4 b

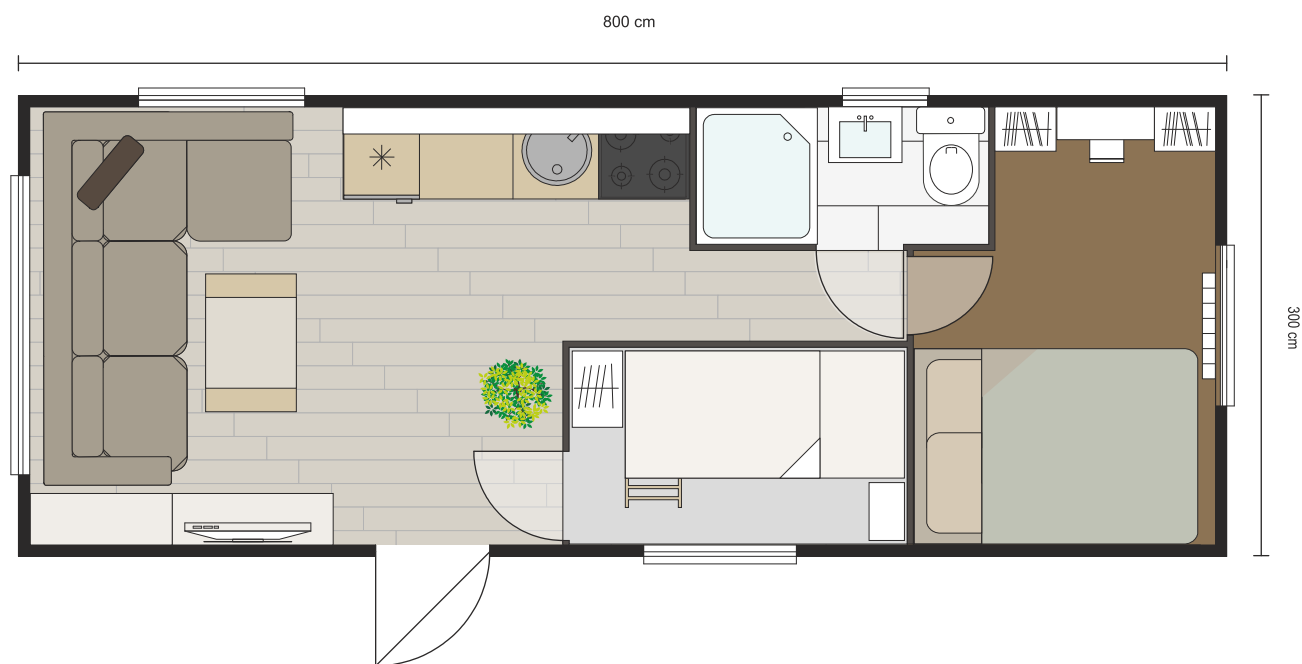
tel. +48 89 642 27 00  
kom. +48 601 831 231  
camper@europacampers.pl

www.europacampers.pl



## DOM MOBILNY C2-24

POWIERZCHNIA UŻYTKOWA 22,46 m<sup>2</sup>



F.H. CASTOR  
14-100 Ostróda  
ul. Demokracji 4 b

tel. +48 89 642 27 00  
kom. +48 601 831 231  
camper@europacampers.pl

[www.europacampers.pl](http://www.europacampers.pl)